

ISO-CONNECT VARIO XD

ISO-CONNECT VARIO XD

je pružná variabilní těsnicí okenní fólie 2 v 1 se zvýšenou UV stabilitou až 12 měsíců.



Použití:

- fólie s variabilním difuzním odporem pro okenní a fasádní konstrukce z hliníku, dřeva a PVC
- vhodná především na pásová okna, větší okenní soustavy, prosklené plochy a fasády do 10 m²
- použití u fasád nebo prosklení, kde je požadavek na omídatelnou fólii a větší roztažnosti
- použitelné u oken a prosklení, kde je časový rozdíl mezi osazením okna a dokončením fasády od 3 do 12 měsíců

Provedení:

- COMPLETE – celoplošně lepicí jedna strana a 20 mm široký samolepicí pásek



- E – se dvěma 20 mm širokými samolepicími páskami na protilehlých stranách



Vlastnosti:

- omídatelné a natíratelné, flexibilní a pevné
- zvýšená flexibilita pro zvýšené dilatační pohyby
- vzduchotěsné, paropropustné a větrotěsné
- fólie jsou odolné vůči hnanému dešti přes 1050 Pa
- fólie má na jedné straně flisovou povrchovou úpravu pro jednoduché omítání a na druhé hladkou fólii pro instalaci bez nutnosti omítání
- varianta COMPLETE s celoplošným vysokopevnostním lepidlem na celé zadní straně,

kteří je, podle šířky fólie, kryté krycí fólií rozdělenou na dvě nebo tři části

- relativně nenáročná na stavební připravenost a nerovnosti podkladů skeletu budovy
- * možnost montáže výplňových konstrukcí i v mínusových teplotách (od -10°C), zde je však důležité, aby bylo ostění a rám výplně bez námrazy a suché, nutnost vlastního testu před aplikací
- nejvyšší adheze se projeví v rozmezí 24 až 48 hodin, čas pro získání nejvyšší adheze se při teplotách pod 0°C prodlužuje

Technické údaje:	VARIO XD
materiál	syntetická polymer fólie
odolnost vůči dešti	≥ 1050 Pa
difuzně odolná vrstva vzduchu	sd = 1 - 12 m
součinitel vzduchové propustnosti	a ≤ 0,1 m ³ /(h, m, daPan)
protipožární třída	E
UV stabilita	12 měsíců
doba skladování	1 rok v originálním balení a v suchu
teplota skladování	+5°C až +25°C
teplotní odolnost	-40°C až +80°C
teplota zpracování	+5°C až +45°C, alt. od -10°C*

* lepení v minusových teplotách jen s použitím lepidla TFS nebo varianty COMPLETE, povrch musí být bez námrazy

Pracovní postup:

- podklad, na který se bude fólie lepit musí být zbavený prachu, čistý, odmaštěný a únosný
- na silně porézní a vlhké podklady, jakož i pro aplikace přívěmi nízkých teplotách (až -10 °C) doporučujeme použít pro dosažení optimální přilnavosti fólie k podkladu impregnace MULTI PRIMEREM v spreji
- velmi křivé nebo porušené zdivo vyspravit např. pomocí rychle-tuhnoucí malty PAGEL R20
- po stáhnutí krycí fólie nalepte fólii na rám okna nebo dveří a přejeďte aplikačním válečkem
- v rozích se lepí fólie s přesahem, a to buď v jednom kuse po celém obvodu okna nebo rozdělená na 4 kusy a spojená na tupo

Údaje v tomto technickom liste zodpovedajú súčasnému technickému stavu. Spracovateľ musí vykonať, vzhľadom na rôznorodé možnosti použitia, vlastné skúšky. Výrobca si vyhradzuje právo technických zmien. Spracovateľ musí dbať na všeobecné zákonné normy a ochranné práva tretích osôb. Vydaním nového technického listu sa tento stáva neplatným. September 2019

ISO-CONNECT VARIO XD

- lepení na nosnou konstrukcie se realizuje pomocí lepidla TFS
- fólii lepte ve tvaru Z a to tak, že se část fólie, která se bude lepit na nosnou konstrukci mírně zasune za rám, to vytvoří tvar Z, který umožňuje fólii dilataci a správnou součinnost s omítkou
- fólie musí být na ostění nalepená celoplošně, protože je to nosič omítky, fólii přitlačte na ostění pomocí aplikačního válečku a roztačte lepidlo na tloušťku cca 1 mm
 - fólii lepte ve tvaru Z (nebo do oblouku) a to tak, že se část fólie, která se bude lepit na nosnou konstrukci mírně zasune za rám, to vytvoří tvar Z (nebo oblouk), který umožňuje fólii dilataci a správnou součinnost s omítkou
- fólie musí být na ostění nalepená celoplošně, protože je to nosič omítky, fólii přitlačte na ostění pomocí aplikačního válečku
- pro spáry do 20 mm doporučujeme šířku fólie 70 mm
- pro spáry 20 až 40mm doporučujeme šířku 100 mm
- pokud nebude fasáda dokončená do 12 měsíců od montáže oken, doporučujeme překrýt exteriérové fólie vhodným materiálem (kleber, malta, EPS), až dokud nebude zkompletizovaná fasáda
- pokud při montáži lícuje vnější hrana okna s vnější hranou stěny, doporučujeme u nadpraží z exteriéru přetmelit řezanou část fólie např. lepidlem TFS, to zabrání kapilárnímu nasávání stékající vody po fasádě do průřezu fólie
- pokud lepíte fólii po obvodě okna samostatně na každou stranu (ne v jednom kuse), tak poslední kus by se měl lepit u nadpraží a první u parapetu

Rozměry:

- šířky pro variantu E: 70, 100, 150, 200, 250, 300 mm
- šířky pro variantu Complete: 70, 100, 150, 200 mm
- nábal: 50 m vairnate E a 30 m varianta COMPLETE

Barvy:

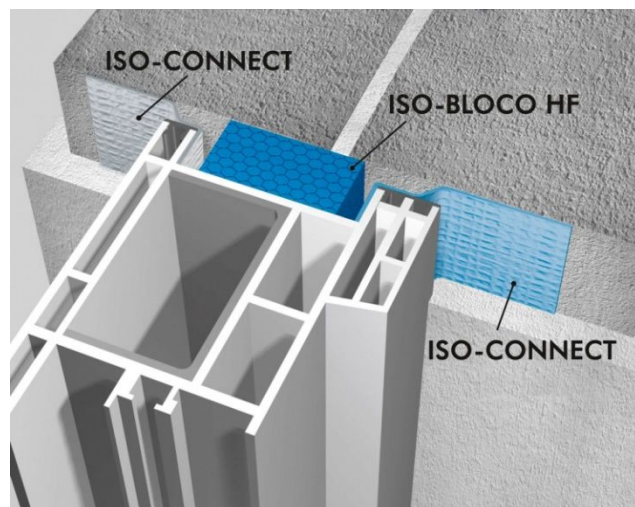
- černá

Bezpečnost při práci:

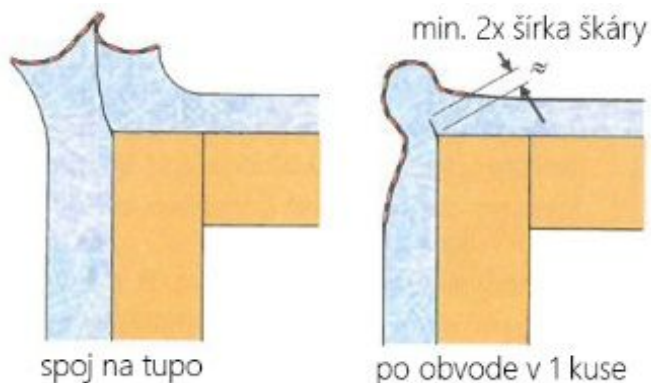
- dodržujte běžnou pracovní hygienu

Likvidace odpadu:

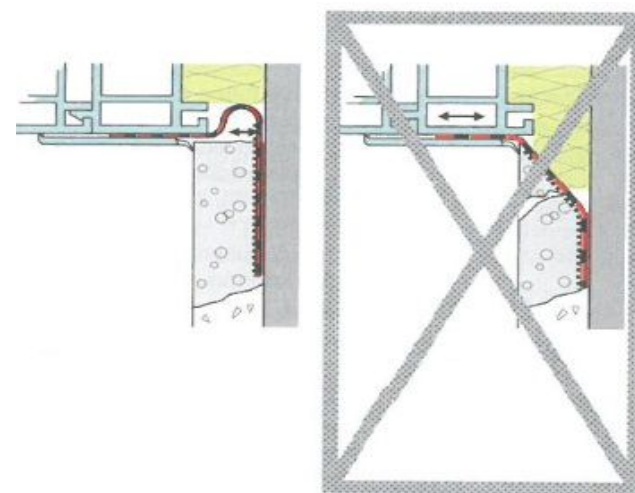
- bez zvláštních ustanovení



tvorba rohu s přesahem pro 100% utěsnění rohu:



tvorba oblouku (nebo tvaru Z) z fólie:



Údaje v tomto technickom liste zodpovedajú súčasnému technickému stavu. Spracovateľ musí vykonať, vzhľadom na rôznorodé možnosti použitia, vlastné skúšky. Výrobca si vyhradzuje právo technických zmien. Spracovateľ musí dbať na všeobecné zákonné normy a ochranné práva tretích osôb. Vydáním nového technického listu sa tento stáva neplatným. September 2019